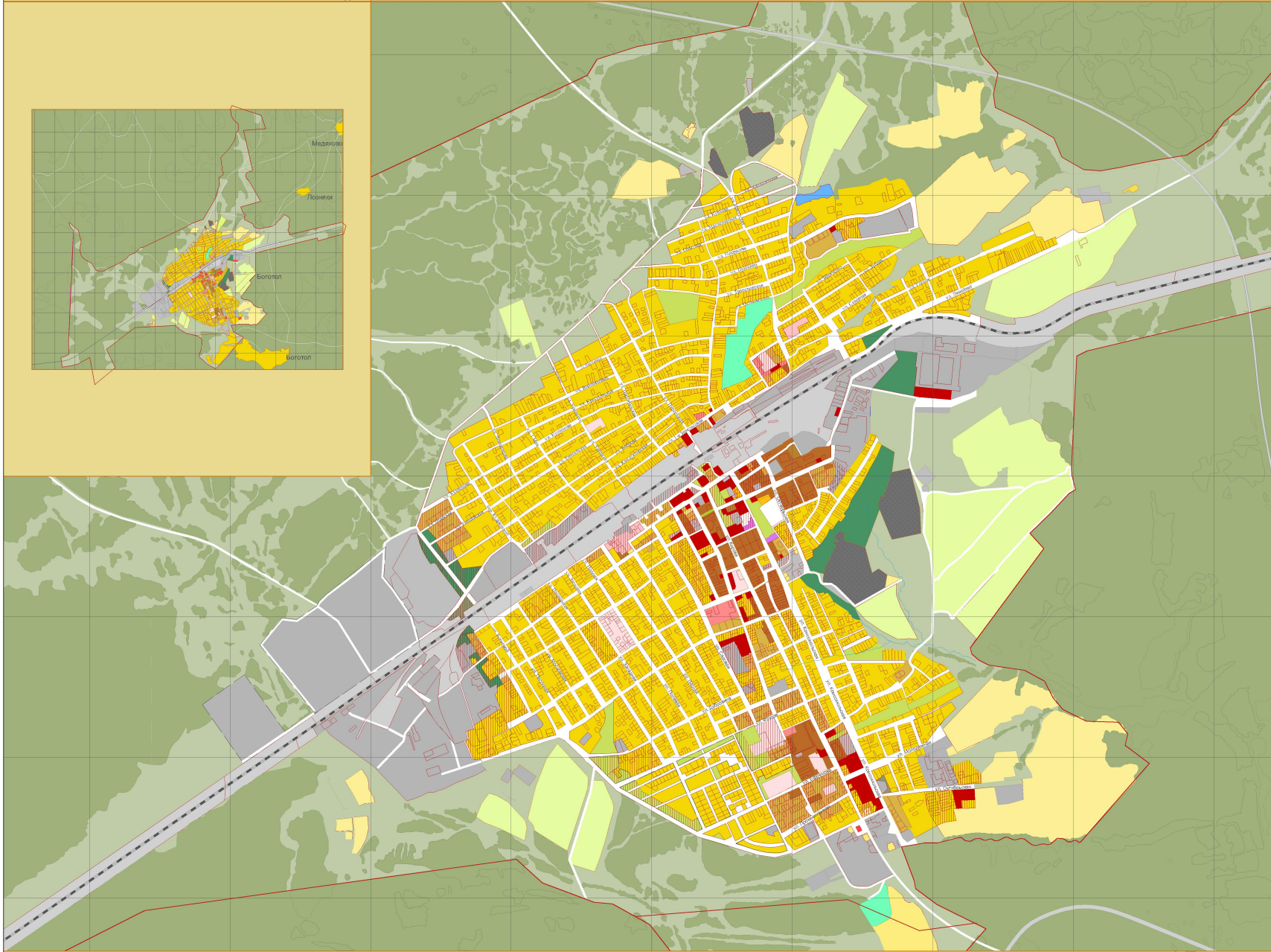
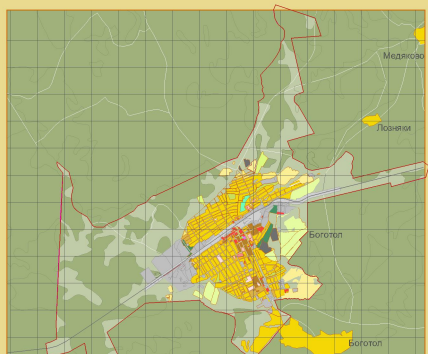


— январь
— июль
— год

правила землепользования и застройки городского округа Боготол Красноярского края СХЕМА ТЕРРИТОРИАЛЬНОГО ЗОНИРОВАНИЯ



УСЛОВНЫЕ ОБОЗНАЧЕНИЯ

Код объекта	Наименование объекта	Условный знак для отображения	
		Функциональные зоны	Существующие Планируемые
0501	Жилая зона (Ж)		
05010101	Зона индивидуальной жилой застройки (1-3 этажа)		
05010102	Зона малоэтажной жилой застройки (1-3 этажа)		
05010103	Зона среднеэтажной жилой застройки (4-8 этажей)		
05010104	Зона садоводческих и дачных некоммерческих объединений граждан (1-2 этажа)		
050102	Общественно-деловая зона (О)		
05010201	Административно-деловая зона		
05010202	Зона здравоохранения и социального обеспечения		
05010203	Учебно-образовательная зона		
05010204	Зона объектов физкультуры и спорта		
050103	Зона производственного использования (П)		
050104	Зона инженерной и транспортной инфраструктуры (ИТ)		
05010401	Зона инженерной инфраструктуры		
05010402	Зона транспортной инфраструктуры		
05010403	Зона улично-дорожной сети		
050105	Зона сельскохозяйственного использования (Сс)		
050106	Зона рекреационного назначения (Р)		
050107	Зона специального назначения (Сп)		
05010701	Зона ритуального назначения		
05010702	Зона складирования и захоронения отходов		
050108	Зона природного ландшафта (Пл)		
05010801	Зона защитного озеленения		
05010802	Зона природного ландшафта		
0503	Зона инженерной и транспортной инфраструктуры		
0504	Зона сельскохозяйственного использования		
0505	Зона рекреационного назначения		
0506	Зона специального назначения		

(по приказу Министерства Регионального развития РФ от 19 января 2012 г. N 19 Об утверждении требований к описанию и отображению в документах территориального планирования объектов федерального значения, объектов регионального значения, объектов местного значения".

	границы городского округа города Боготол
	границы города Боготол планируемые
	изменение разрешенного использования территориальных зон
	границы земельных участков
	границы территориальных зон
	актуализированные границы территориальных зон

данный лист апплирует с 1:107-07 ОАО "ГН Красноярск/РосстанПроект"

Все дополнения и изменения в составе и границах территориальных зон, отображаемых на схеме, согласованы и нанесены с учетом данных, полученных в Администрации города Боготол.

Правила землепользования и застройки городского округа Боготол являются нормативным правовым актом, принятым в соответствии с Градостроительным кодексом Российской Федерации, Земельным кодексом Российской Федерации, Генеральным планом городского округа города Боготол.

Картографический материал выполнен с учетом кадастрового деления, уточненного с помощью официального портала Росреестра.

Территориальные зоны нанесены с учетом Генерального плана м 1:10000 разработанного ООО «Южный градостроительный центр» в 2016 году.

Правила землепользования и застройки городского округа города Боготол Красноярского края разрабатывались на основании муниципального контракта N 22 от 05.09.2016 г. и технического задания (приложение N 2 к контракту).
Настоящий лист читать совместно с Картой зон с особыми условиями использования территорий - схемой ограничений по санитарно-экологическим основаниям, совместно с Картой зон с особыми условиями использования территорий - выделенными по условиям охраны объектов культурного наследия.

157-07-1					
Красноярский край, г. Боготол					
Изм.	№	дт	Лист	Листов	Дата
01	1	11.12	1	3	11.12
02	1	11.12	1	3	11.12
03	1	11.12	1	3	11.12

Правила землепользования и застройки

Схема территориального зонирования М 1:10000

ООО "Рустеп"